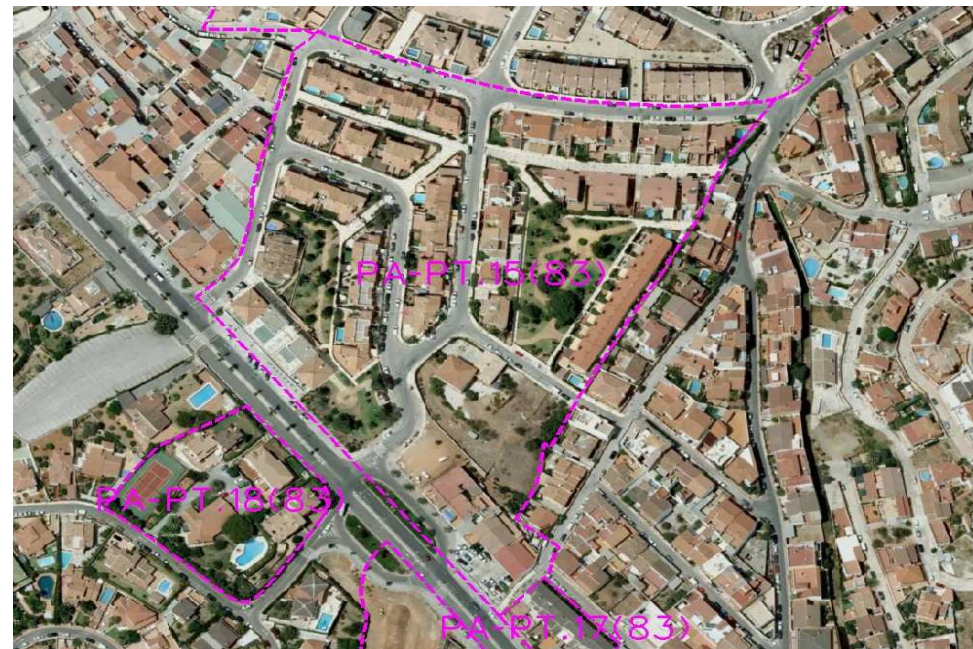


IDENTIFICACIÓN

PA-PT.15 (83)

BARRIO	PUERTO DE LA TORRE	HOJA	22	PLANEAMIENTO INCORPORADO:	Plan Parcial SUP-PT.3 "Morillas II"
--------	--------------------	------	----	---------------------------	-------------------------------------

Identificación y Localización



Ordenación

Planeamiento y Gestión

Planeamiento incorporado:

Plan Parcial de Ordenación SUP-PT.3 "Morillas II". Aprobación Definitiva: 09-08-89

Gestión Urbanística:

Proyecto de Reparcelación: Aprobación Definitiva: 23-02-90

Convenio Urbanístico:

Plan Especial de Infraestructuras Básicas:

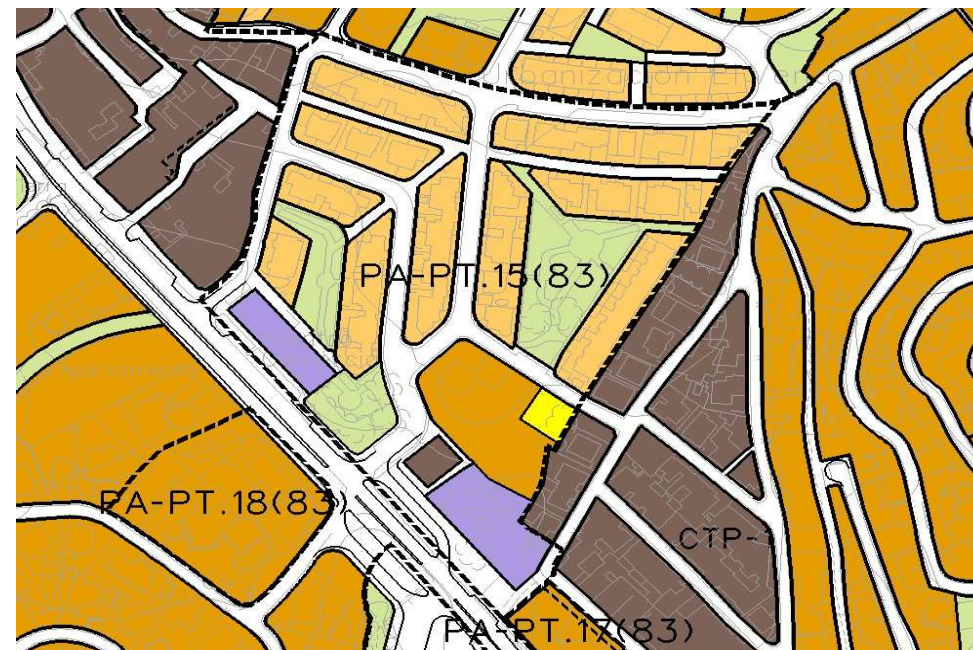
CONDICIONES

1.- Ordenanzas de Aplicación: UAS-5, UAD-1, CO (PR)

2.- Cesiones

Verde:	6.259'00 m ² s
Educativo:	950'00 m ² s
Social:	207'40 m ² s
Otros:	240'47 m ² s
Viario:	10.231'43 m ² s
AM:	Realizada

Ordenación Pormenorizada Completa



DETERMINACIONES

SUPERFICIE DEL ÁMBITO:	39.225,70 m ² s	Ie m²t/m²s:	0,35
EDIFICABILIDAD TOTAL:	13.729,00 m ² t	Uso Global:	Residencial
APROV. MEDIO:	0,35 m ² t/m ² s	C.P.H.:	
APROV. SUBJETIVO:	12.356,10 m ² t	Excesos:	